

Mapoteca Chaco-Amazonence

Mapa I

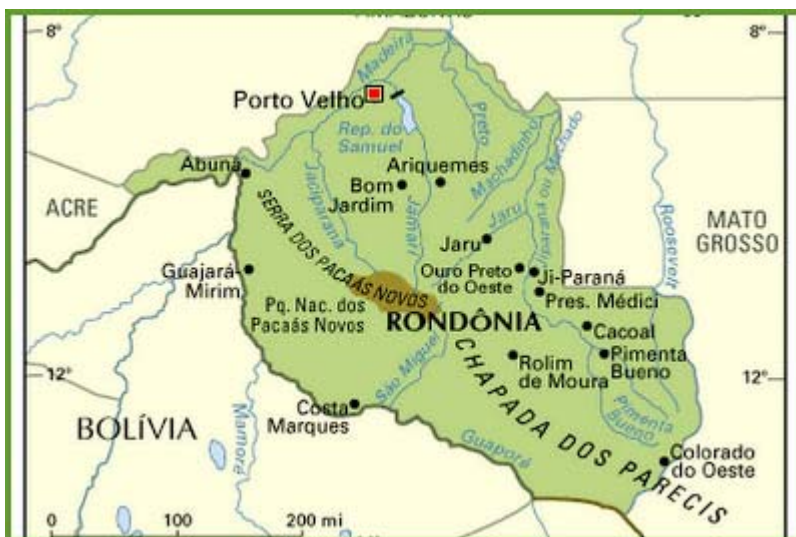


Mapa II



Mapa III

Os rios de Rondônia fazem parte da Bacia Amazônica



Mapa IV

RÍOS EN PANDO, BENI Y NORTE DE LA PAZ

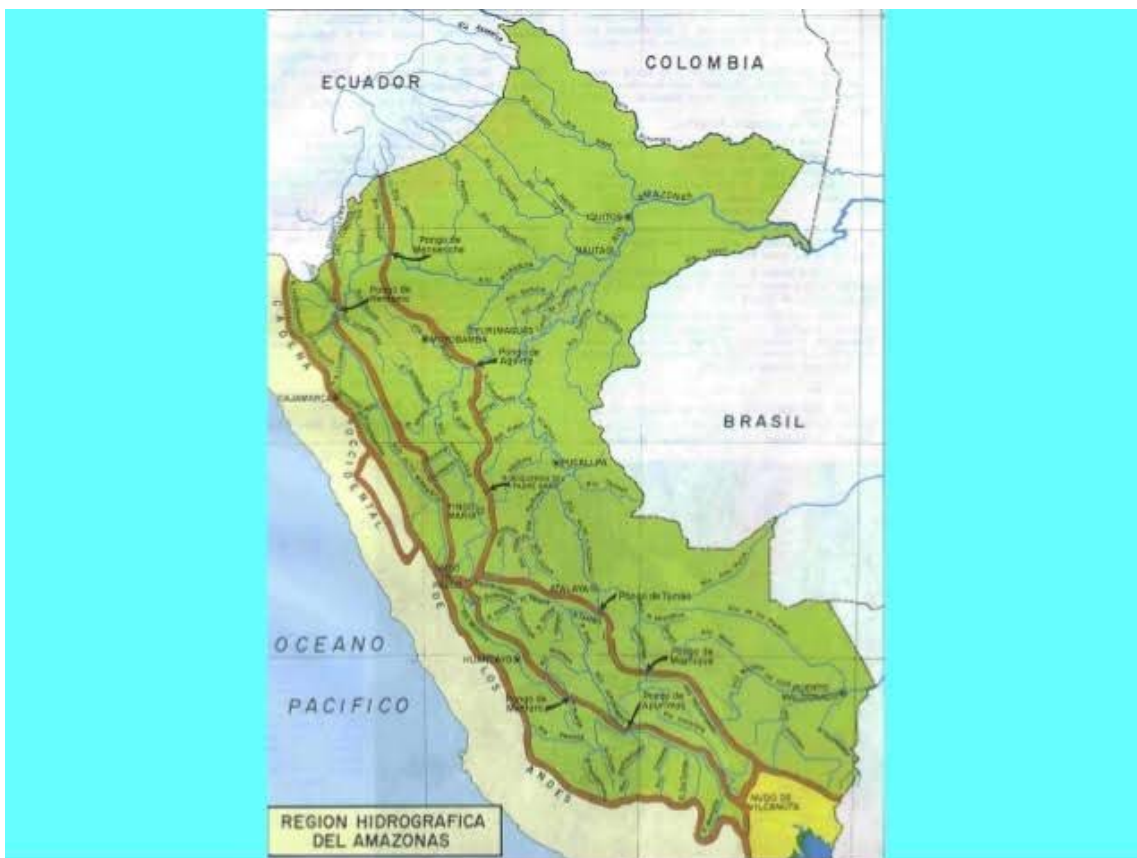


La cuenca del río *Madeira* se ramifica en Bolivia mediante cuatro afluentes fundamentales que cruzan la frontera por el extremo noreste del país:

- El río Abuná que separa al Departamento de Pando de los estados brasileños de Rondonia y Acre. Este afluente del *Madeira* se extiende sobre el norte fronterizo de Pando a través de sus vertientes Manu, Rapirrán y Chipamanu, abarcando las provincias Federico Román, Abuná y Nicolás Suárez, muy cerca al río Acre que pertenece a la cuenca del río Amazonas.
- El río Madre de Dios que se conecta con el Perú cruzando la provincia Manuripi en el sudoeste del departamento de Pando, donde se encuentra el parque natural Manuripi-Heath, y confluye al sureste de este departamento con el río Beni, del cual es su principal afluente. A través de su vertiente Manuripi, el río Madre de Dios define el límite entre los departamentos de Pando y La Paz (provincia Iturralde). En el Perú, en cuyas estribaciones andinas nace, su nombre representa al departamento amazónico más importante de ese país vecino.
- El río Beni que marca el hito limítrofe de las provincias Vaca Diez y Ballivián del departamento del Beni con las provincias Federico Román y Madre de Dios del departamento de Pando, siendo el área más poblada y transitada —especialmente en temporadas de la zafra castañera de noviembre a marzo—, el tramo fluvial limítrofe entre los municipios Gonzalo Moreno de Pando y Riberalta del Beni; más al sur, también limítrofe con la provincia Vaca Diez, se encuentra el municipio de San Lorenzo. En el extremo noreste confluye a través de pequeños meandros con el caudaloso río Mamoré. Su zona más profunda se halla en el municipio de Rurrenabaque, en la provincia Ballivián del Beni, que es donde se presentaron las primeras tragedias al colapsar el río Madera en el Brasil. Este río también marca límite natural entre los departamentos de Beni y La Paz.

— El río Mamoré que si bien pertenece exclusivamente al departamento del Beni extendiéndose al Chapare, en Cochabamba, confluye con el río Beni todavía en la línea fronteriza de Pando donde el río Madera está recibiendo los primeros efectos de las represas en Rondônia. El punto de confluencia del Mamoré y el Beni, en territorio de Pando, se produce en el municipio de Nueva Esperanza, provincia Federico Román, sobre el Puerto Manoa que está próximo a los bosques indígenas de la [nación Pacahuará](#) apropiados y deforestados por una empresa maderera ligada al actual gobierno boliviano, y muy cerca a Cachuela Esperanza —en la vecina provincia beniana Vaca Díez, municipio de Guayaramerín— donde [se iniciaron estudios](#) para construir una tercera represa hidroeléctrica similar a las de San Antonio y Jirau.

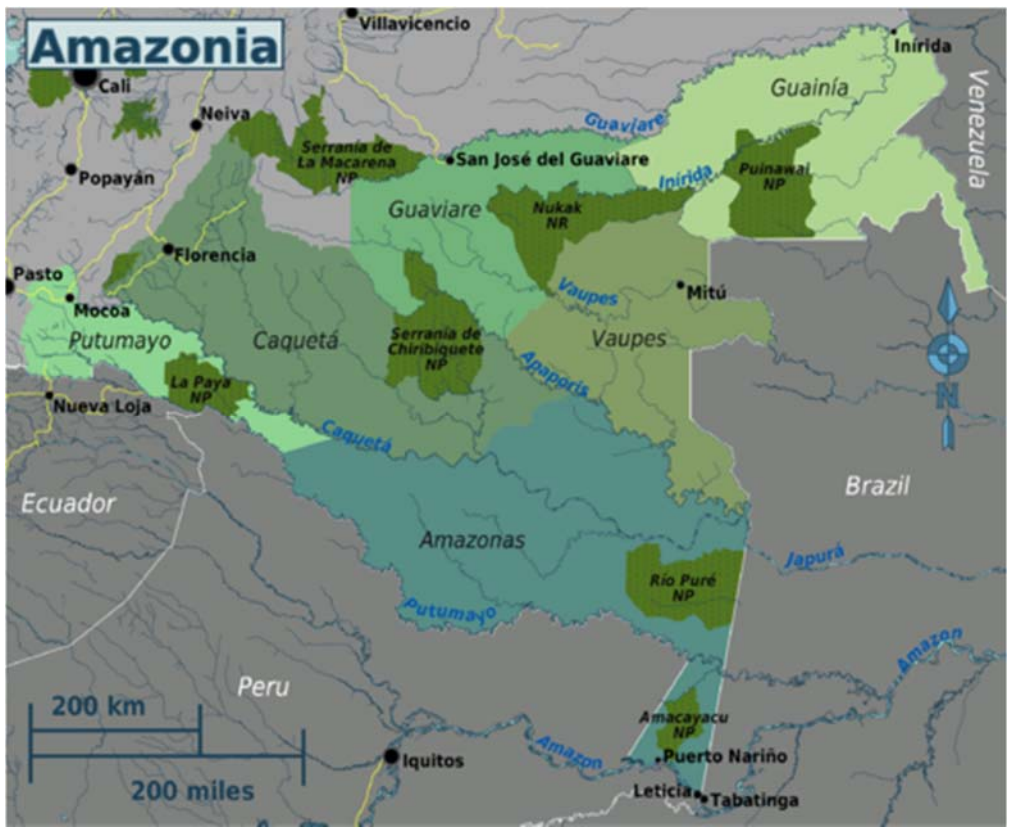
Mapa V



Mapa VI



Mapa VI



Mapa VII

